

型式認定申請書

別記様式第1号

申請日 年 月 日

社団法人 日本消防放水器具工業会
会長 米田 豊彦 殿

申請者
社 名
住 所
代 表 者
電 話 番 号

代理人
社 名
住 所
氏 名
電 話 番 号

社団法人 日本消防放水器具工業会 認定規定第4条にもとづき、下記について
型式認定を申請します。

記

種 別	
形 状	
弁 付 きの 区 別	
ホース接続口のサイズ	
配管接続口のサイズ	
型式試験希望日	年 月 日
型式試験日(確定)	年 月 日
備考	

仕様書

別記様式第2号
2006,2,22改

申請者名		申請年月日		年	月	日
項目		明細				
申請の区分		1.送水口 2.採水口 A.壁埋込型 B.スタント型 C.その他 ア.単口 イ.双口 ウ.止水弁付き エ.弁無し				
商品記号 (英数)		(7文字まで)				
構造	配管接続部	管フランジ	管用ねじ	呼び径	A)	
	ホース接続部	差込式	ねじ式	呼称)	
	"の角度・間隔	角度	度	間隔	mm	
	逆止弁形状	リフト式	スイング式			
	止水弁形状	玉型弁	アングル弁			
材質	本体					
	ホース接続口					
	送水口逆止弁					
	採水口弁体					
	"弁棒					
	パッキン					
	スプリング					
	パイプ					
最高使用圧力		送水口	MPa	採水口	MPa	
等価管長		送水口	m	採水口	m	
寸法	ホース接続口の高さ	スタント型のみ			mm	
	本体の肉厚	mm以上				
	通水路口径	mm				
	弁リフト	mm				
設計質量		Kg				
立会試験場	名称					
	住所					
	検査責任者名					

委受託型式確認書

別記様式第3号

社団法人 日本消防放水器具工業会

会長 米田 豊彦 殿

申請者

社 名
住 所
代 表 者
電 話 番 号

代理人

社 名
住 所
代 表 者
電 話 番 号

下記については、受託者が既認定型式と同一構造・同一製造場所で同一の品質管理の元に製造するものである事を、ここに確認します。

既認定型式	型式認定番号：	型式認定年月日： 年 月 日
-------	---------	----------------

委託者の商品記号							受託者の対応する商品記号							

添付書類

a)型式認定申請書

b)受託型式の設計仕様表

(承認印のあるものの写し 全ての該当する商品記号のもの一式)

d)組立図 (詳細部品図は不要)

(承認印のあるものの写し 全ての該当する商品記号のもの一式)

型式認定書

別記様式第4号

殿

東京都港区新橋2丁目2番10号
社団法人 日本消防放水器具工業会
会長 米田 豊彦

社団法人 日本消防放水器具工業会 認定規定にもとづき、下記について型式を認定します。

記

種 別	
形 状	
弁 付 きの 区 別	
ホース接続口のサイズ	
配管接続口のサイズ	
申 請 日	年 月 日
型 式 認 定 日	年 月 日
型 式 認 定 番 号	
備考	

型式変更申請書

別記様式第5号

申請日 年 月 日

社団法人 日本消防放水器具工業会
会長 米田 豊彦 殿

申請者
社名
住 所
代 表 者
電 話 番 号

代理人
社名
住 所
氏 名
電 話 番 号

社団法人 日本消防放水器具工業会 認定規定第6条にもとづき、下記について
型式変更を申請します。

記

種 別	
形 状	
弁 付 きの 区 別	
ホース接続口のサイズ	
配管接続口のサイズ	
既 型 式 認 定 日	年 月 日
既 型 式 認 定 番 号	
型 式 試 験 希 望 日	年 月 日
型 式 試 験 日 (確 定)	年 月 日
変更部分	

軽変更届

別記様式第 7号

申請日 年 月 日

社団法人 日本消防放水器具工業会
会長 米田 豊彦 殿

申請者
社 住 名
住 代 所
代 表 者
電 話 番 号

代理人
社 住 名
住 氏 所
代 氏 名
電 話 番 号

社団法人 日本消防放水器具工業会 認定規定第 7条にもとづき、下記について
軽変更を申請します。

記

種 別			
型 式 認 定 日	年 月 日		
型 式 認 定 番 号			
変更部分	変更前	変更後	理由
備考			承認印

個別認定希望日表

別記様式第 8号

申請日 年 月 日

社団法人 日本消防放水器具工業会
会長 米田 豊彦 殿

申請者
社 名
住 所
代 表 者
電 話 番 号

代理人
社 名
住 所
氏 名
電 話 番 号

社団法人 日本消防放水器具工業会 認定規定第 8条にもとづき、下記について個別認定を申請します。

記

個 別 認 定 希 望 日	年	月	日
受 検 予 定 型 式 番 号	予 定 数 量	前 回 受 検 日	
他 (スタンド・埋込・その他)			
他 (スタンド・埋込・その他)			
他 (スタンド・埋込・その他)			
他 (スタンド・埋込・その他)			
他 (スタンド・埋込・その他)			
他 (スタンド・埋込・その他)			
他 (スタンド・埋込・その他)			
他 (スタンド・埋込・その他)			
他 (スタンド・埋込・その他)			
個 別 認 定 日 (確 定)	年	月	日
受 験 場 所			
備 考			

個別認定申請書

別記様式第 9号

申請日 年 月 日

社団法人 日本消防放水器具工業会
会長 米田 豊彦 殿

申請者

社 名
住 所
代 表 者
電 話 番 号

代理人

社 名
住 所
氏 名
電 話 番 号

社団法人 日本消防放水器具工業会 認定規定第 8条にもとづき、下記について
個別認定を申請します。

記

型式番号	申請数計		
同一型式の商品記号		製造番号	個々の申請個数
申請 数 内 訳	他) (スタンド・埋込・その		
	他) (スタンド・埋込・その		
	他) (スタンド・埋込・その		
	他) (スタンド・埋込・その		
	他) (スタンド・埋込・その		
	他) (スタンド・埋込・その		
個別認定日	年 月 日		
受験場所			
手数料	単価	金額	
備考			

個別認定手数料内訳書

記様式第10号

(振込コピー貼付欄)

型 式 番 号		数 量	金 額
(スタンド埋め込み その他)			
(スタンド埋め込み その他)			
(スタンド埋め込み その他)			
(スタンド埋め込み その他)			
(スタンド埋め込み その他)			
(スタンド埋め込み その他)			
(スタンド埋め込み その他)			
(スタンド埋め込み その他)			
(スタンド埋め込み その他)			
(スタンド埋め込み その他)			
合 計			
手 数 料	単価		金額
個 別 認 定 日	年 月 日		
受 験 場 所			

個別試験履歴表 (送水口 ・ 採水口)

受検者名			個別認定日	年	月	日	受検場所					
ロット番号			受検数			前回立会試験日	年	月	日	(ロット)		
型式番号		受検数	前回受検日	前回ロット	検査のきびしさ		なみ ・ ゆるい ・ きつい					
(スタンド埋込 その他)					抜き取り数		個					
(スタンド埋込 その他)							Ac	Re	試料数	不良数		
(スタンド埋込 その他)					致命欠点		0	1				
(スタンド埋込 その他)					第1欠点	AQL1.0						
(スタンド埋込 その他)					第2欠点	AQL4.0						
(スタンド埋込 その他)					第3欠点	AQL10.0						
(スタンド埋込 その他)					合否判定		合格 ・ 不合格 ・ 保留					
(スタンド埋込 その他)					認定専任理事承認欄							
(スタンド埋込 その他)												
(スタンド埋込 その他)												
(スタンド埋込 その他)												
(スタンド埋込 その他)												
(スタンド埋込 その他)					試験者		印					
(スタンド埋込 その他)					立会者		印					
(スタンド埋込 その他)					立会者		印					
(スタンド埋込 その他)					特記事項							
(スタンド埋込 その他)												
(スタンド埋込 その他)												
合計受検数												

苦情報告書

別記様式第14号

受付日	年 月 日	受付者	管理番号
苦情内容			
区分	A・B・C	処理担当	認定専任理事確認 印
苦情処理の方法			
苦情処理の結果			

委任状

別記様式第 15号

申請日 年 月 日

社団法人 日本消防放水器具工業会
会長 米田 豊彦 殿

申請者
社 名
住 所
代 表 者
電 話 番 号

社団法人 日本消防放水器具工業会 認定規定第 14条にもとづき、下記のとおり
手続きを委任します。

記

手続きを委任される者	
社 名	
住 所	
役 職	
氏 名	
電 話 番 号	
F A X	
e - m a i l	

委任する手続きの内容	
指定認定	型 式 認 定 ・ 個 別 認 定
自主認定	型 式 認 定 ・ 個 別 認 定
受検場所	

型式移行審査申請書

別記様式第 16号

社団法人 日本消防放水器具工業会

会長 米田 豊彦 殿

申請者

社 名

住 所

代 表 者

電話番号

代理人

社 名

住 所

代 表 者

電話番号

日本消防放水器具工業会 認定規定第 4条及び第 6条にもとづき、下記について既承認型式からの移行審査を申請致します。

既認定型式	型式認定番号：	型式認定年月日： 年 月 日
-------	---------	----------------

既承認の商品記号	本体材質	口金材質	パイプ材質	口金形状	その他の相違点	備考
				差込 ねじ		
				差込 ねじ		
				差込 ねじ		
				差込 ねじ		
				差込 ねじ		
				差込 ねじ		
				差込 ねじ		

添付書類

- a)型式認定申請にかかる、型式認定申請書類一式 (認定規程第 4条)
- b)型式変更該当する相違点が、既承認型式の同一型式に含まれている場合は
必要な型式変更にかかる、型式変更申請書類一式 (認定規程第 6条)
- c)委受託にかかる申請の場合は、認定規程第 4条 2に規定する書類。

* 但し、同一受検場所での型式が複数となる場合は、認定規程第 4条 (4)品質管理諸事項
申請者の品質管理基準、品質管理体制図等は、別にファイルして個々の申請図書には
添付を省略する事が出来る。

型式試験成績書 (立会試験・社内試験) (新規型式・型式変更)				試験実施日		年 月 日						
会社名		試験条件		受検設備								
受検場所		天候		試験環境		ねじゲージ		寸法測定器具				
実施者		気温		温湿度計		水圧検査治具		ストップウォッチ				
立会者		湿度		規格省令		曲げ試験治具		等価管長試験設備				
型式の種別		双口・単口		スタント型・埋込型・その他		試料1		試料2				
				口金1		口金2		口金1		口金2		
構造及び機能	結合金具	差込式	F	69	+0.5/-0	mm	mm	mm	mm	mm	mm	
			G	16	+0.2/-0	mm	mm	mm	mm	mm	mm	
			H	10.6	+0/-0.1	mm	mm	mm	mm	mm	mm	
			I	10.8	+0.1/-0	mm	mm	mm	mm	mm	mm	
			L	21	以下	mm	mm	mm	mm	mm	mm	
		呼称65A	M	70.8	以上	mm	mm	mm	mm	mm	mm	mm
			ねじゲージ				良・否		良・否		良・否	
			D	67.2	以下	mm	mm	mm	mm	mm	mm	
			L1	19	+0.2/-0	mm	mm	mm	mm	mm	mm	
			L2	6.5	+0.2/-0.2	mm	mm	mm	mm	mm	mm	
	呼称65A	L3	2	+0.2/-0	mm	mm	mm	mm	mm	mm		
		ねじ式				良・否		良・否		良・否		
	配管接続部	管用ねじ呼び		A	ゲージ検査	良・否		良・否		良・否		
		管フランジ		JIS-		良・否		良・否		良・否		
		その他		図面照合		良・否		良・否		良・否		
		逆止弁		リフト式・スイング式		良・否		良・否		良・否		
		リフト		mm		mm	mm	mm	mm	mm	mm	
	通水路口径		mm		mm	mm	mm	mm	mm	mm		
	接続口の間隔				mm		mm		mm			
	接続口の角度				度		度		度			
接続口の高さ				mm	mm	mm	mm	mm	mm			
接続口のかん合力(3回の最大値)		135N以下		N	N	N	N	N	N			
接続口の離脱力(3回の最大値)		135N以下		N	N	N	N	N	N			
材質	本体の材質				JIS-		JIS-		JIS-			
	本体の肉厚		mm以上		mm		mm		mm			
	ホース接続口の材質				JIS-		JIS-		JIS-			
	パイプの材質				JIS-		JIS-		JIS-			
	防錆処理											
パッキン				JIS-		JIS-		JIS-				
耐圧試験		3.0MPa	逆止弁開	良・否		良・否		良・否				
		3分間	逆止弁閉	良・否		良・否		良・否				
漏水試験 0.2MPa~2.0MPa		逆止弁開		良・否		良・否		良・否				
曲げ試験		438.75N-m 1分間		良・否		良・否		良・否				
等価管長		38.3m以下		P1=	P2=	P=	L=	P1=	P2=	P=	L=	
表示事項 (製造者名又は商標 製造年 型式番号)				良・否		良・否		良・否				

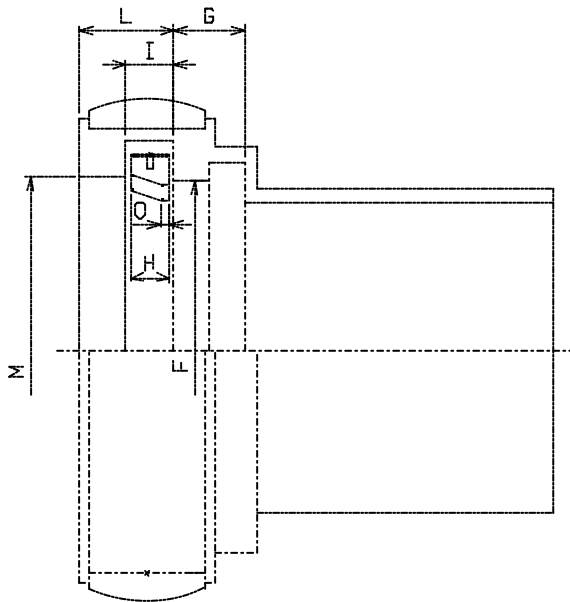
型式試験成績書 (立会試験・社内試験) (新規型式・型式変更)					試験実施日		年 月 日							
会社名		試験条件			受検設備									
受検場所		天候		試験環境		ねじゲージ		寸法測定器具						
実施者		気温		温湿度計		水圧検査治具		ストップウォッチ						
立会者		湿度		規格省令		曲げ試験治具		等価管長試験設備						
型式の種別		双口		スタント型・埋込型・その他		止水弁付		試料1			試料2			
		単口		項目 基準 公差		止水弁無		口金1		口金2		口金1		口金2
構造及び機能	結合金具	差込式 呼称	F			mm		mm		mm		mm		mm
			G			mm		mm		mm		mm		mm
			H			mm		mm		mm		mm		mm
			I			mm		mm		mm		mm		mm
			L			mm		mm		mm		mm		mm
			M			mm		mm		mm		mm		mm
	受口・差口	ねじ式 呼称	ねじゲージ				良・否		良・否		良・否		良・否	
			D			mm		mm		mm		mm		
			L1			mm		mm		mm		mm		
			L2			mm		mm		mm		mm		
	配管接続部	管用ねじ呼び		A	ゲージ検査			良・否		良・否				
		管フランジ		JIS-				良・否		良・否				
		その他		図面照合				良・否		良・否				
		止水弁		図面及び開閉操作			良・否		良・否					
	通水路口径				mm		mm		mm		mm			
	接続口の間隔						mm		mm					
	接続口の角度								度		度			
	接続口の高さ				mm		mm		mm		mm			
	接続口のかん合力(3回の最大値)				135N以下		N		N		N			
	接続口の離脱力(3回の最大値)				135N以下		N		N		N			
材質	本体の材質				JIS-		JIS-							
	本体の肉厚		mm以上				mm							
	ホース接続口の材質				JIS-		JIS-							
	パイプの材質				JIS-		JIS-							
	防錆処理													
	パッキン				JIS-		JIS-							
耐圧試験		2.0MPa	止水弁開		良・否		良・否							
		3分間	止水弁閉		良・否		良・否							
漏水試験 0.2MPa~1.0MPa				止水弁開		良・否		良・否						
曲げ試験				N-m 1分間		良・否		良・否						
負圧試験				95KPa以上 10分		良・否		良・否						
等価管長		38.3m以下		P1=	P2=	P=	L=	P1=	P2=	P=	L=			
表示事項 (製造者名又は商標 製造年 型式番号)							良・否				良・否			

送水口・採水口 型式試験時の寸法測定個所

差込式結合金具の寸法基準

平成四年一月二十九日 自治省令第二号

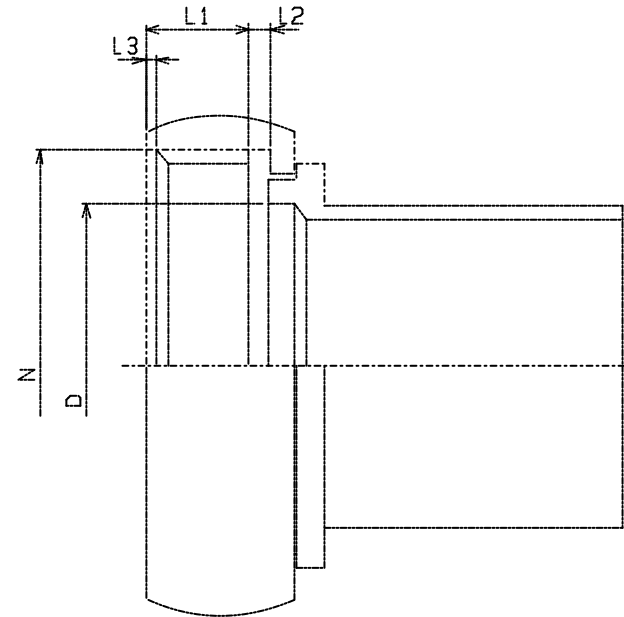
区分	F	G	H	I	L	M	O
許容差	+0.5	+0.2	+0	+0	最大値	最小値	最小値
呼称	-0	-0	-0.1	-0.1			
75	82.0	19.0	12.6	12.8	24.0	83.8	2.5
65	69.0	16.0	10.6	10.8	21.0	70.8	2.0
50	56.0	15.0	8.0	8.2	17.0	56.8	1.8



ねじ式結合金具の寸法基準

平成四年一月二十九日 自治省令第三号

区分	N	D	L1	L2	L3
許容差		最大値	+0.2	±0.2	+0.2
呼称			-0		-0
100	122.5	105.2	23.0	6.5	3.0
90	110	93.2	23.0	6.5	3.0
75	95	78.2	22.0	6.5	2.5
65	82.5	67.2	19.0	6.5	2.0
50	60	49.2	13.0	5.5	1.0



指摘事項確認簿

受検場所			
立会試験		指摘事項	受検者 確認印
実施日	試験者印		